

森トラスト・ホテルズ&リゾーツ(株)  
ご案内 2025

 **MORI TRUST**  
HOTELS & RESORTS

森トラストグループは日本各地の魅力あふれる都市やリゾート地におけるラグジュアリーホテル開発を通じて日本に「ラグジュアリー・デスティネーション・ネットワーク」を創造し、日本の観光先進国化に貢献することを事業ビジョンとして掲げています。



# 創業、資本提携、外資系ホテルの誘致など、 多面的な事業展開を図っています。

## 既存ホテル

Branded Hotels

- 翠嵐 ラグジュアリーコレクションホテル京都
- 紫翠 ラグジュアリーコレクションホテル奈良
- イラフ SUI ラグジュアリーコレクションホテル沖縄宮古
- 東京エディション虎ノ門
- 東京エディション銀座
- JWマリオット・ホテル奈良
- コンラッド東京
- 東京マリオットホテル
- 富士マリオットホテル山中湖
- 軽井沢マリオットホテル
- 伊豆マリオットホテル修善寺
- 琵琶湖マリオットホテル
- 南紀白浜マリオットホテル
- シェラトン沖縄サンマリーナリゾート
- ウェスティンホテル仙台
- ヒルトン小田原リゾート&スパ
- ヒルトン沖縄瀬底リゾート
- コートヤード・バイ・マリオット 東京ステーション
- コートヤード・バイ・マリオット 新大阪ステーション
- コートヤード・バイ・マリオット 白馬
- ラフォーレ蔵王リゾート&スパ
- ホテルラフォーレ那須
- ラフォーレ&松尾ゴルフ倶楽部

- ラフォーレ箱根強羅 湯の棲
- ラフォーレ伊東温泉 湯の庭
- ホテルラフォーレ修善寺
- ラフォーレ修善寺&カントリークラブ
- 強羅環翠楼
- 万平ホテル
- リーガロイヤルホテル 京都
- 料理旅館 花染
- シャングリ・ラ東京 (リース)
- フェアフィールド・バイ・マリオット大阪難波 (リース)



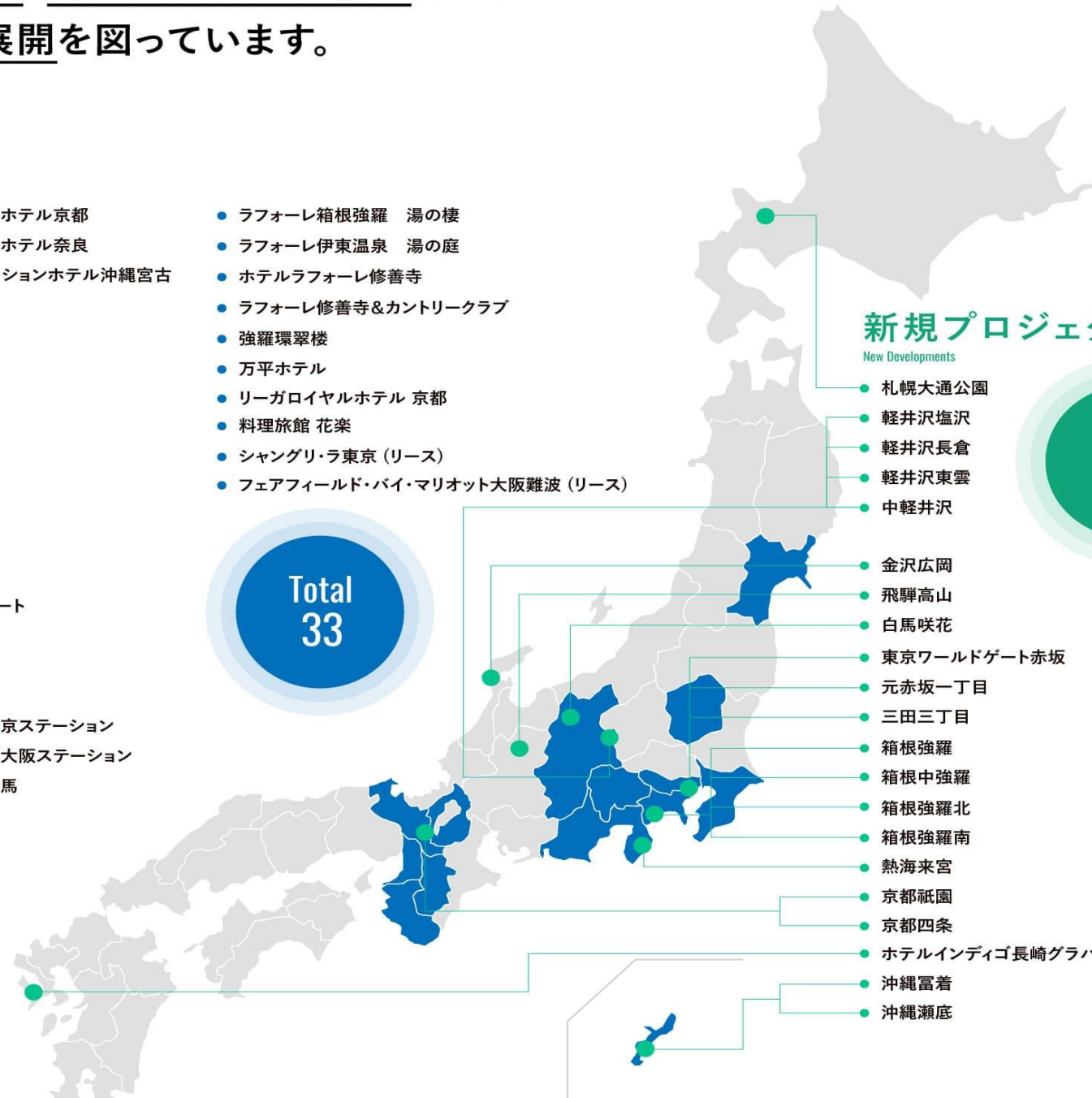
## 新規プロジェクト

New Developments

- 札幌大通公園
- 軽井沢塩沢
- 軽井沢長倉
- 軽井沢東雲
- 中軽井沢



- 金沢広岡
- 飛騨高山
- 白馬咲花
- 東京ワールドゲート赤坂
- 元赤坂一丁目
- 三田三丁目
- 箱根強羅
- 箱根中強羅
- 箱根強羅北
- 箱根強羅南
- 熱海来宮
- 京都祇園
- 京都四条
- ホテルインディゴ長崎グラバーストリート
- 沖縄富着
- 沖縄瀬底



新しい日本はココにある。

COCO JAPAN

産業育成支援事業 CoCo JAPAN  
2025年度 概要



**WG TOKYO WORLD GATE**

最高高さ 約180m

37-38F **Residence**

31-36F **THE TOKYO TORANOMON EDITION**

3-30F **Office**

就業人数※  
約15,000名

※個社ごとの出社率は分かりかねます。

TOKYO WORLD GATE  
CoCo Lounge

COCO JAPAN

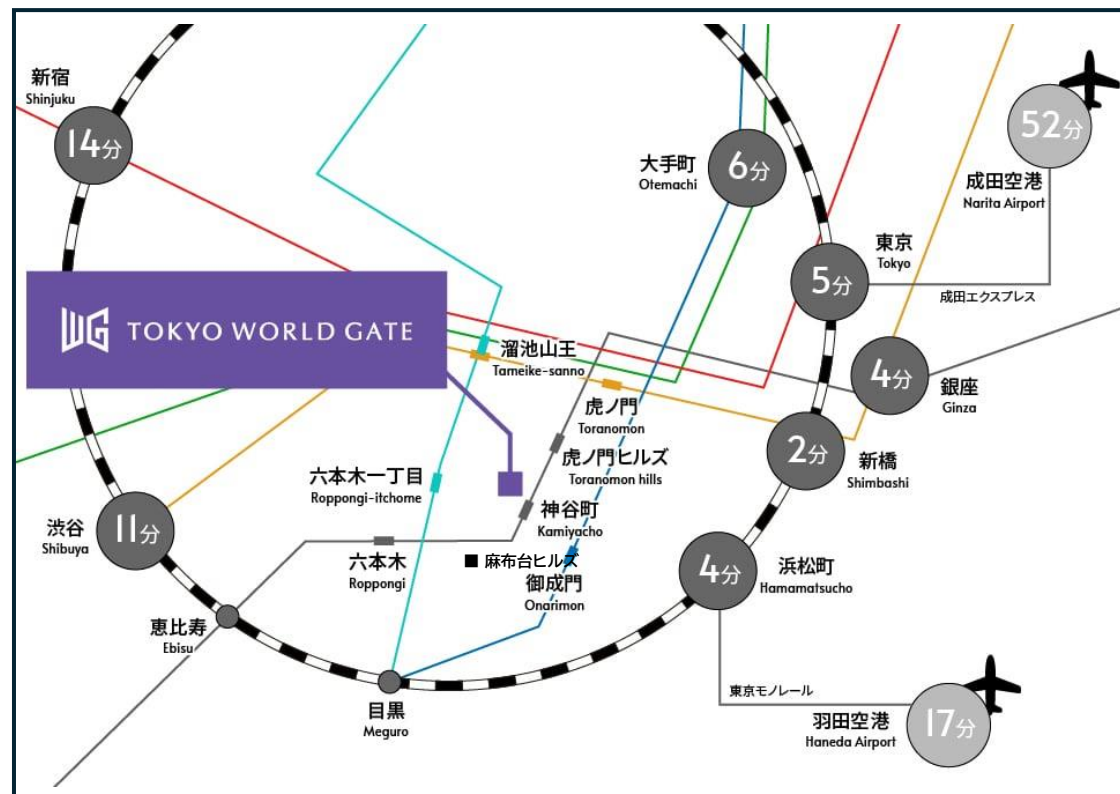
2F 医療施設・ラウンジ・バンケット

1F ショップ&レストラン・オフィスロビー

B1F 地下鉄連絡通路・車寄せ

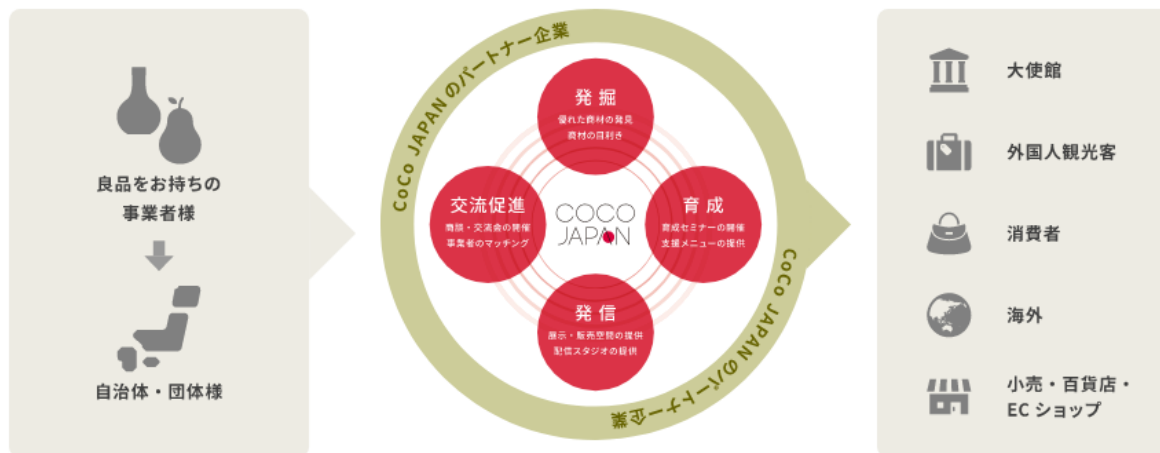
B2-B3F **Parking**

CoCoJAPANの拠点である「東京ワールドゲート」は、東京の中でも国際色豊かな港区虎ノ門エリアに立地。周辺には高級ホテル、大使館が集積し、霞が関からもほど近い。上層階のホテル「東京エディション虎ノ門」は日本初上陸のラグジュアリーブランドホテルです。世界的建築家、隈研吾氏デザインの洗練された降雨間が広がります。



「CoCo JAPAN」は、TOKYO WORLD GATE CoCo Loungeを拠点に、日本各地から魅力ある良品を発掘し、国内外へと羽ばたくサポートを行うプロジェクトです。都心でのプロモーション機会の提供、商談会などの販路拡大や成長の支援を通じて、日本全国の「隠れた良い商材」を発信していきます。私たちは、“ココ” CoCo JAPANを通じて、日本の産業の未来を支えてまいります。

## 4つの産業支援機能



各地域の良品

これまで培った自治体様の  
観光支援実績  
+ 森トラストグループの  
ネットワーク

国内外へ発信  
成長のきっかけに

※別途詳細資料あり

1

### 発掘

森トラストグループが持つ独自ネットワークを活用して、日本全国から「技術・伝統的工芸による、優れた品や食材、サービス」を見つけ出します

2

### 育成

地域のモノの魅力や認知向上のため、プロフェッショナルな支援パートナーと共に、情報提供やアドバイス等を行います

3

### 交流促進

商談会やマッチングイベントなどを開催して、販路拡大や事業者間の交流の促進を支援します

4

### 発信

一流企業のオフィスワーカーや外国人観光客が多く訪れる施設から、日本全国の「隠れた逸品」をオンライン・オフラインで発信します

# CoCo JAPAN館内

2022年7月19日にオープンした「CoCo JAPAN」は日本各地から集まった逸品を展示しています。気に入った商品はオンラインでの購入が可能です。多言語対応コンシェルジュが常駐し、商品についてご案内したり、お客様のお好みに合わせてお勧めします。展示以外にも、日本文化を体験できるイベント等を開催しています。



ポスター掲示

コンシェルジュによる、商品説明

iPadにて商品説明も可能

サイネージにて動画放映



QRコードにて販売誘導

POP



営業時間 9:00 - 19:00 (月-金)

土日祝日休

住所 〒105-6902

東京都港区虎ノ門4-1-1 神谷町トラストタワー2階

東京ワールドゲート CoCo Lounge内

HP

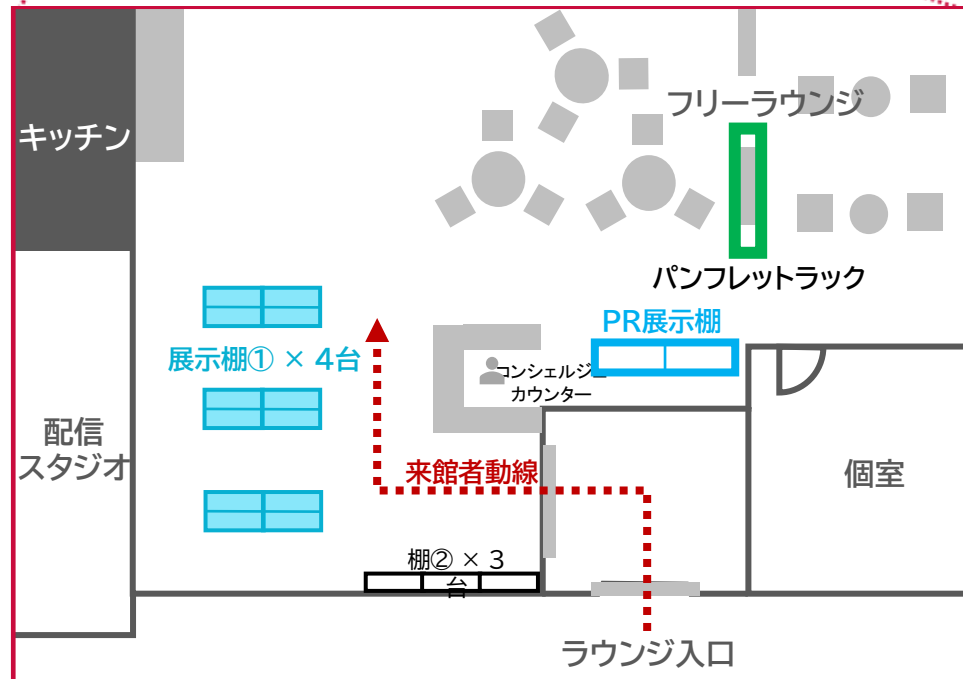
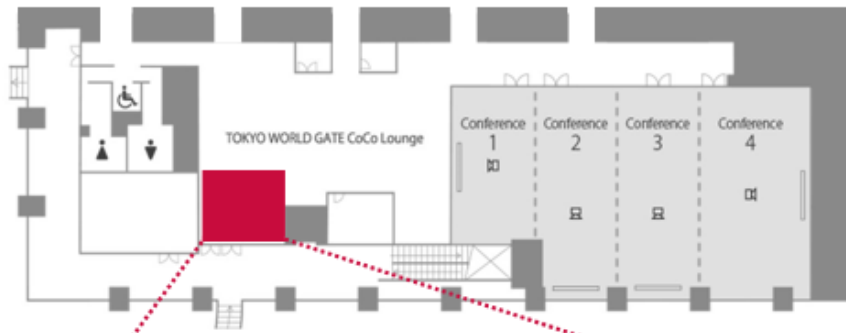
<https://www.cocojapan.jp/>

来場者数

月間 約18,000名 (2024年12月時点)

併設ラウンジ、会議室利用者含む





## 館内でのポップアップ展示・販売促進

- ラウンジ入口正面のポップアップ展示ブースに展示いただけます。
- 展示場所はご一任ください(定期的な入替を行います)。
- 期間中の商品の入替は致しかねます、
- 日英対応のコンシェルジュが常駐し、お客様へご説明します。
- 指定のプライスカードには、商品名・産地・金額・QRコードをご記載ください。QRコードから御社の販売サイトへ誘導します。

※イメージ



※棚①サイズ  
W96.5×D76.4×H135



---

**2025 CoCoJAPAN産業育成支援**

**料金プラン**



# 2025年度プラン

## 発信支援パッケージ

税別

	初回限定プラン	ライトプランA	ライトプランB	スタンダードプラン	プレミアムプラン
価格	10万円	20万円	40万円	90万円	150万円
①館内でのポップアップ展示・販売促進	2台 1か月 (平日20日)	4台 1ヶ月 (平日20日)	8台 1か月 (平日20日)	12台 1.5か月 (平日30日)	12台 2か月 (平日40日)
②展示期間中 館内でのパンフレットラック使用	○ (5媒体まで)	○ (8媒体まで)	○ (10媒体まで)	○ (10媒体まで)	○ (10媒体まで)
③展示期間中 館内でのPR映像放映	○	○	○	○	○
④展示期間中 館内でのポスター掲示	○ (2枚)	○ (4枚)	○ (8枚)	○ (12枚)	○ (12枚)
⑤ホームページでのリンク掲載	リンク掲載	リンク掲載	パナーリンク +リンク掲載	リンク掲載	パートナー欄 パナーリンク +リンク掲載
⑥ホームページでの記事掲載	1記事	2記事 (予告・実績・TWG HP・ TIC HP)	3記事 (予告・実績・TWG HP・ TIC HP)	5記事 (予告・実績・TWG HP)	5記事 (予告・実績・TWG HP・コラム・TIC HP)
⑦SNSでの記事投稿(Facebook, Instagram)	1回	3回 (予告・期間中週1・イベント)	5回 (予告・期間中週1・イベント)	8回 (予告・期間中週1)	10回 (予告・期間中週1・イベント)
⑧YoutubeでのPR映像掲載				○	○
⑨展示実績報告		○	○	○	○
⑩TICTOKYO委託展示販売棚利用		※2	○	○	○
⑪TIC TOKYO屋外イベントスペース利用				最大3区画 2日間	最大3区画 連続5日間

TIC TOKYO 屋外イベントスペース  
1区画 3m×3m  
通常1日 30,000円(税別)

※2. オプション対応になります。1事業者1か月 (+¥10,000)

## ⑨展示実績報告or(お客様アンケート)

### ■『展示実績報告書』で活動/動向をご報告

ご契約いただいた地域・団体様には、来館者数から来館者属性、お客様の声等を『展示実績報告書』でご報告致します。

その他イベントやプロモーションの実施例も紹介。CoCoJAPANでの次なるプロモーションの計画立案にご活用いただけます。

### 『展示実績報告』イメージ

- ・来館者数
- ・HP閲覧数
- ・Instagram配信数 等…



- 30代 女性 “ハンドパンのイベントにて、「エストニアの路上でハンドパンの演奏を見たことがあります」と仰っていました。”
- 50代 男性 近畿圏外 観光企業に業務対応 “ハンドパンの演奏をご覧になって「この楽器は何ですか？どこの国の楽器ですか？音色が素晴らしい」と仰っていました。”
- 50代 女性 “マルチバスタパンについて、「持ってみました思ったより全然軽いし、魚の煮物にも良さそうですし食卓にもそのまま出せそうで便利ですね。」と仰っていました。”
- 30代 男性 “マルチバスタパンについて、「バスタがそのまま入るのはいいですね。」と仰っていました。”
- 0代 男性・女性 訪問にお住まい “バターナイフをその場で購入されたいとクレジットカードを出されました。購入方法をご案内したところ「それはめんどくさいです」と奥様は決っていましたが、旦那様にQR読み取り方法をご案内し一緒に行いました。(読み取り案内のみで購入までは控えています)いくらか購入されたいようでもお選んで、ご自宅でゆっくり操作されるようですが、携帯操作が慣れていないようだったので、住所登録やカード情報登録等購入までできるかはわかりません。(黒市カントリー、バターナイフ、日本工芸家菊田信太郎ウォール、しらすボウル、丸谷薫いっしょへ輪などその他数点)定期的に商品も変わる旨ご案内し、近隣にお住まいですまなお話し掛けする雰囲気でした。”

お客様の様子 まとめ

- その場でご購入をされたい方もいらした。その際にはQRコードを記載したお持ち帰り用の商品説明資料をお渡した。
- 黒市の道具や品物を使われている方がもともと興味があったので立ち寄った、というケースもみられた。
- ハンドパンなど珍しい物品については特にコンシェルジュへ質問された。
- 英語対応も実施。興味深くご覧になられ、コンシェルジュにも色々とお質問頂いた。

1. ポップアップ展示(4台)
2. iPadを用いた商品説明
3. ご提供ポスター設置
4. ご提供動画素材放映
5. ご提供パンフレット設置



～以下のプランにて展示終了後1か月以内にご報告致します～

ご契約プラン	ご契約料金	ご契約期間
ライトプランA	¥200,000	1か月
ライトプランB	¥400,000	1か月
スタンダードプラン	¥900,000	1か月半
プレミアムプラン	¥1,500,000	2か月

## ⑩TIC TOKYO(弊社運営/観光案内所) 委託販売棚使用

弊社運営の観光案内所にて販売。  
観光客へのPRや反応など、地域の文化や  
伝統技術を広く知ってもらう機会を提供致  
します。



- ・委託販売でのお預かりとなります。(別途委託販売契約)
- ・1棚45cmの棚を想定しております。(1~2商品)
- ・オプションでの対応は1か月+¥10,000になります
- ・商品は持ち込み又は郵送にて事業者負担でお願い致します

JNTO(日本政府観光局)認定の外国人観光案内所  
および東京都認定の観光案内窓口として4か国語(日・英・仏・中)対応のコン  
シェルジュが丁寧にご案内致します。

### <サービス案内>

- ・東京および全国の観光案内
- ・観光地、観光ルートの紹介
- ・交通アクセスの案内
- ・外国人向けツアーの予約
- ・割引チケットの販売
- ・情報端末での情報提供
- ・無料Wi-Fi/インターネット利用可

<TICTOKYO(東京駅/日本橋口すぐ 観光案内所)>



※展示棚イメージ

# ⑪TICTOKYO屋外イベントスペース利用 ※観光案内所(弊社運営)

訪日・国内観光客やビジネスマンの行き交う東京駅日本橋口に隣接しており、地域の特産物や観光・ふるさと納税のプロモーション等を行うことが可能です。

## ■イベントスペース

### 1区画 (3m×3m)

※含まれているもの

- ・イベント用テント (3m×3m) 1台
- ・会議用テーブル 2台
- ・椅子 2脚

## TIC TOKYO主催イベント スケジュール

- ・ 5/15(木)-16(金) 観光PR・ふるさと納税PR
- ・ 7/17(木)-18(金) 夏の観光PR・ふるさと納税PR展
- ・ 9/18(木)-19(金) 駆け込み!ふるさと納税PR展
- ・ 10/16(木)-17(金) 秋の味覚マルシェ
- ・ 11/20(木)-21(金) 観光PR・物産展
- ・ 3/19(木)-20(金) 春の味覚マルシェ

### アクセス

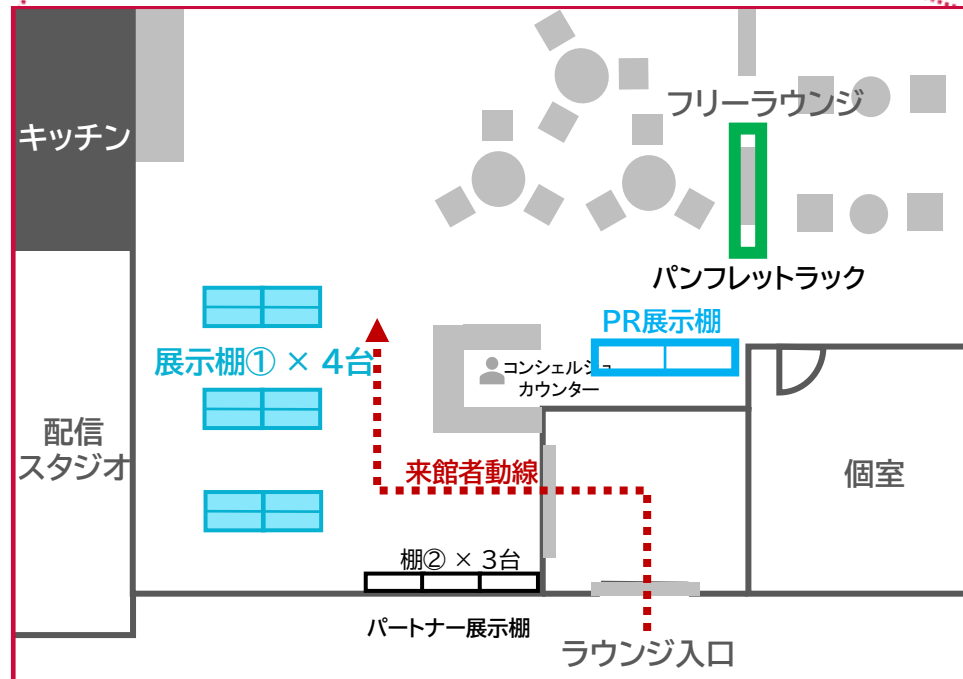
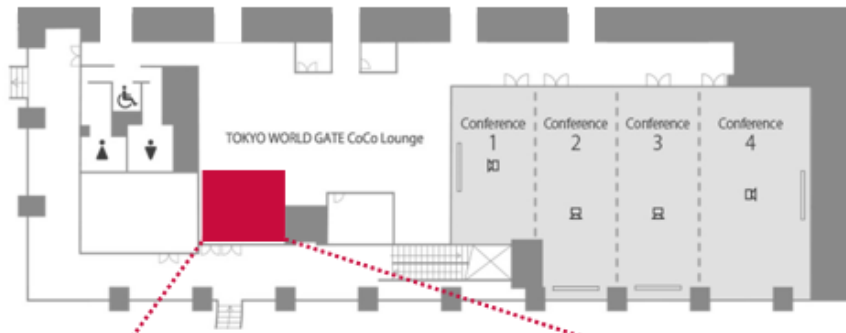
「東京駅」日本橋口 徒歩1分 (JR線)

「大手町駅」B9b出口 徒歩2分

(東京メトロ東西線・丸ノ内線・半蔵門線・千代田線、都営三田線)

「日本橋駅」A3出口 徒歩4分 (東京メトロ銀座線・東西線、都営浅草線)





## 館内でのポップアップ展示・販売促進

ラウンジ入口正面のポップアップ展示ブースに展示いただけます。  
展示場所はご一任ください(定期的な入替を行います)。

日英対応のコンシェルジュが常駐し、お客様へご説明します。  
指定のプライスカードには、商品名・産地・金額・QRコードをご記載ください。QRコードから御社の販売サイトへ誘導します。

※イメージ



※棚①サイズ  
W96.5×D38.2×H30~(高さ調節可)

